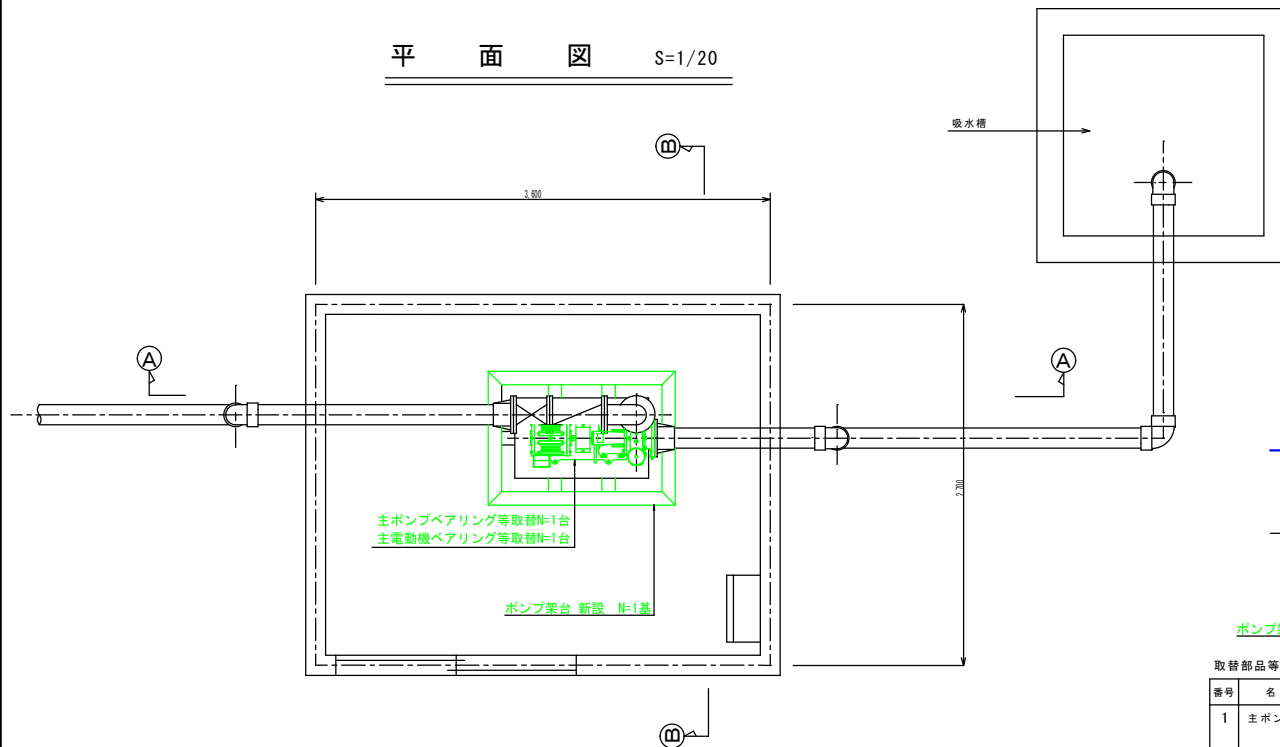
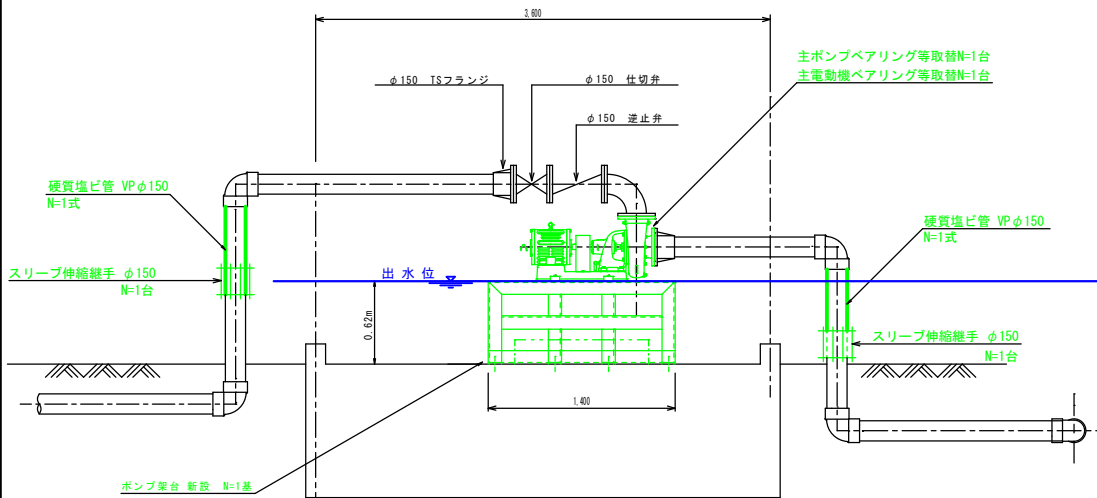


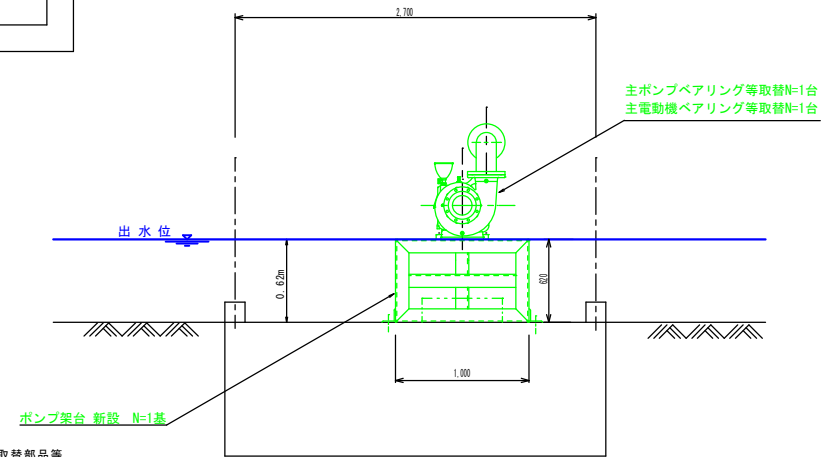
平面図 S=1/20



A - A 断面図 S=1/20



B - B 断面図 S=1/20



取替部品等

番号	名称	取替部品 (仕様)	備考
1	主ポンプ	ボールベアリング 6307ZZ グランドパッキン 9.5mm	N=2個 N=1台分
2	主電動機	ボールベアリング 6308ZZ・6306ZZ ベアリング交換、コイル洗浄、乾燥、ワニス処理	N=各1個 N=1台
3	硬質塩ビ管	VPφ150 (据付補助材料で計上)	N=1式

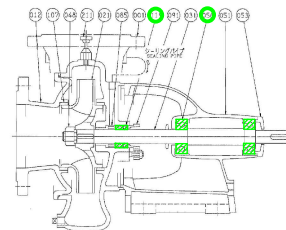
主ポンプ仕様

模軸片吸込渦巻ポンプ	
口 径	φ150
原動機出力	5.5KW
全 揚 程	8 m
吐 出 量	2.8 m ³ /min

機器単体品

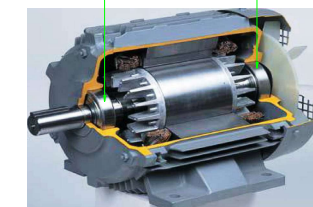
番号	名称	取替部品 (仕様)	備考
1	ポンプ架台	SS400 1400×1000×620	N=1基
2	スリーブ伸縮継手	φ150	N=2台

主ポンプ断面図



主電動機断面図

ベアリング取替



緑線が工事対象である

工 種 : 揚水機
積算区分 : 積上げ

災害復旧計画図			
災 害 名	令和7年9月1日～3日発生豪雨災害		
地区番号	4-124	地区名	品類前田地区
図面内容	ポンプ補修整備一般図		
縮 尺	図 示	図面番号	1/1
事業主体	北 秋 田 市		
実施設計書作成	株式会社 測 建 技 巧		

品名	仕様	数量	単位	備 考
主ポンプ	模軸片吸込渦巻ポンプ	1	台	
主電動機	三相誘起電動機	1	台	
ポンプ架台	SS400 1400×1000×620	1	基	
スリーブ伸縮継手	φ150	2	台	
硬質塩ビ管	VPφ150	1	式	
ボールベアリング	6307ZZ	2	個	
グランドパッキン	9.5mm	1	台分	
ボールベアリング	6308ZZ・6306ZZ	2	個	
ベアリング交換	コイル洗浄、乾燥、ワニス処理	1	台	
VPφ150	(据付補助材料で計上)	1	式	